

Câu 1 : Những câu sau đúng hay sai, nếu sai hãy sửa lại cho đúng. a) Động vật có sự pha trộn máu giữa máu giàu O₂ và giàu CO₂ là cá, lưỡng cư và bò sát. b) Ở côn trùng, cử động hô hấp thực hiện bằng co giãn thành cơ bụng và thềm miệng. c) Bò sát có tim 4 ngăn chính thức nên máu đi nuôi cơ thể là máu đỏ tươi. d) Ở cá xương, mao mạch máu trong mang và dòng nước đi truyền song song, cùng chiều làm tăng hiệu quả trao đổi khí.

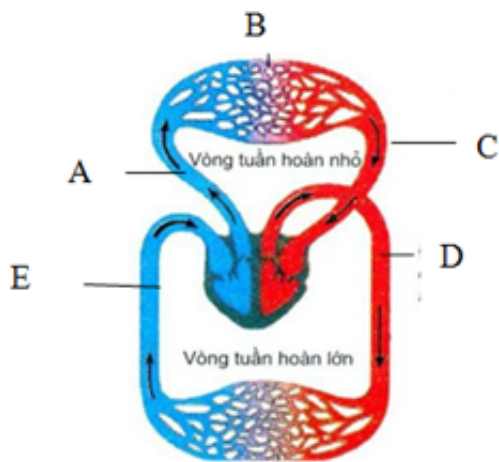
Câu 2 : So sánh hệ TH đơn và hệ TH kép về: Đại diện, cấu tạo tim, số vòng TH, chất lượng máu đi nuôi cơ thể.

Câu 3 : Trình bày tính tự động của tim.

Câu 4 : Nếu bắt giun đất đặt lên mặt đất khô ráo, giun sẽ nhanh bị chết, tại sao?

Câu 5 : Huyết áp là gì? Em hiểu huyết áp tối đa, huyết áp tối thiểu như thế nào?

Câu 6 : Chú thích cho hình vẽ: A..... B..... C..... D..... E.....



-----Hết-----

Họ tên thí sinh-----SBD-----

Website: <http://tuyensinh247.com>

Facebook: <https://facebook.com/luventhi.tuyensinh247>

Xem lời giải chi tiết Đề thi: **Đề thi học kì I lớp 11 môn Sinh trường THPT Chuyên Hoàng Văn Thụ năm 2014 cơ bản (2)** Mã đề: 2261 [tại đây](#)